

Technische Eigenschaften:

- Gewebe durch Koextrusion dauerhaft in die betreffenden PVC-Profile eingossen
- Integrierte Schutzlippen für dauerhaft schöne Putzanschlüsse
- Praktische Abzugskante für Armierungsschicht
- Ergonomisch geformte Daumenabreißlasche ermöglicht einfaches Ankleben der Schutzfolie und sauberes Ablösen der Abreißlasche
- Sicherer Stand des Profil bei der Verarbeitung
- Kippfreies Ankleben und Einputzen der Anputzleiste
- Schaumstoff-Klebebänder geprüft vom IFT, Rosenheim
-

Eigenschaften und Verarbeitung:

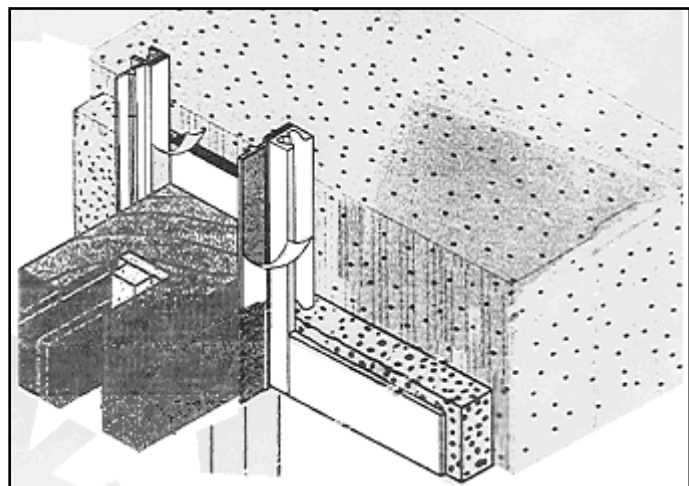
Putz-Anschlussleisten zeigen vor allem in Räumen mit hoher Luftfeuchtigkeit ihre Stärken, da sie Rissbildung im Putz verhindern.

Durch den Einsatz dieses Produktes erreichen Sie zusätzlich einen exakten, lot- und fluchtgerechten Putzabschluss. und beeinträchtigen auch bei temperaturbedingten Bewegungen des Rahmenprofils nicht die Dichtigkeit der angebrachten Fuge.

Nach Entfernen des auf dem Schaumstoff angebrachten Abdeckbandes wird das Anputzprofil auf dem entsprechenden Rahmenprofil / Türenzarge, Fensterholm mittels des auf dem Schaumstoff befindlichen Klebstoffes aufgeklebt.

Der Abstand zur verputzenden Wand wird so gewählt, dass die gewünschte Putzauftragstärke erreicht wird.

Der Abdeckstreifen auf der abknickbaren Putzlasche wird entfernt und der darauf angebrachte Klebestreifen freigelegt. Darauf wird die Fensterabdeckfolie aufgeklebt.



Produktinformation Stand 2015 / 03

ANPUTZ- / ANSCHLUSSLEISTE für Fenster und Türen

Seite 3 von 3

Der Putz wird auf der Wand angebracht und mittels Richtscheit über die Putzlasche des Profils abgezogen.

Nach Beendigung der Putzarbeiten wird die abknickbare Putzlasche entfernt und, bei den Anputzleisten ohne Lippe, die verbleibende kleine Fuge mit Dichtmittel ausgespritzt werden. Bei Anputzleisten mit Schutzlippe ersetzt diese Lippe die Fugenabdeckung mit Dichtmittel.

HINWEIS: Unsere Merkblätter sollen nach bestem Wissen beraten. Die Daten beruhen auf zuverlässigen Versuchsreihen und langjährigen Erfahrungen. Die Angaben sind unverbindliche Hinweise und sind keine Eigenschaftszusicherungen im Sinne der BGH-Rechtssprechung. Die Praxis zeigt, dass Anforderungen an Produkte fallweise sehr unterschiedlich sind. Jedes der von uns angebotenen Produkte bringt in einem spezifischen Anwendungsbereich optimale Leistungen - hat aber auch logischerweise gewisse Grenzen. Wir empfehlen, sich in jedem Fall durch eigene Versuche von der Eignung des betreffenden Produktes zu überzeugen. Eine Gewähr, für die spezielle Eignung unserer Produkte für den vom Käufer / Anwender beabsichtigten Verwendungszweck, übernehmen wir generell nicht.